

MASSY ATLANTIS DEMAIN

Réunion publique 31 janvier 2023



www.ville-massy.fr



DEROULE DE LA SOIREE

LE CONTENU DE LA CONCERTATION

ATLANTIS DES ANNÉES 90 À AUJOURD'HUI

- De la zone industrielle des Champs ronds au quartier Atlantis
- Le projet initial
- Les grandes étapes de réalisation
- Un quartier en évolution

ATLANTIS, ET DEMAIN ?

- Votre vision du quartier: Visionnage du film et échanges

COMMENT CONTRIBUER À LA RÉFLEXION ?

- Déroulement de la concertation
- Les questions à aborder en ateliers

LE CONTENU DE LA CONCERTATION

Cette concertation a pour ambition d'aborder avec vous les points suivants:

- Revenir sur 20 années de profondes transformations de ce quartier,
- Echanger sur les attentes relatives au cadre de vie et à leur traduction dans les projets d'aménagement et la gestion au quotidien,
- Partager les projets en cours, les opportunités pour le quartier et le cadre de contraintes,

Votre contribution permettra à terme de:

- Faire évoluer les règles d'urbanisme,
- Participer à la définition des projets en cours,



www.ville-massy.fr



ATLANTIS DES ANNÉES 90 À AUJOURD'HUI



www.ville-massy.fr



ATLANTIS DES ANNÉES 90 À AUJOURD'HUI

DE LA ZONE INDUSTRIELLE DES CHAMPS RONDS AU QUARTIER ATLANTIS

Une zone industrielle de 100 hectares en cours de mutation

- Des départs d'entreprises
- Une volonté des propriétaires fonciers de valoriser leur terrain (entrepôts, plateformes logistiques ...)
- L'opportunité de transformer cette zone en un quartier mixte



www.ville-massy.fr

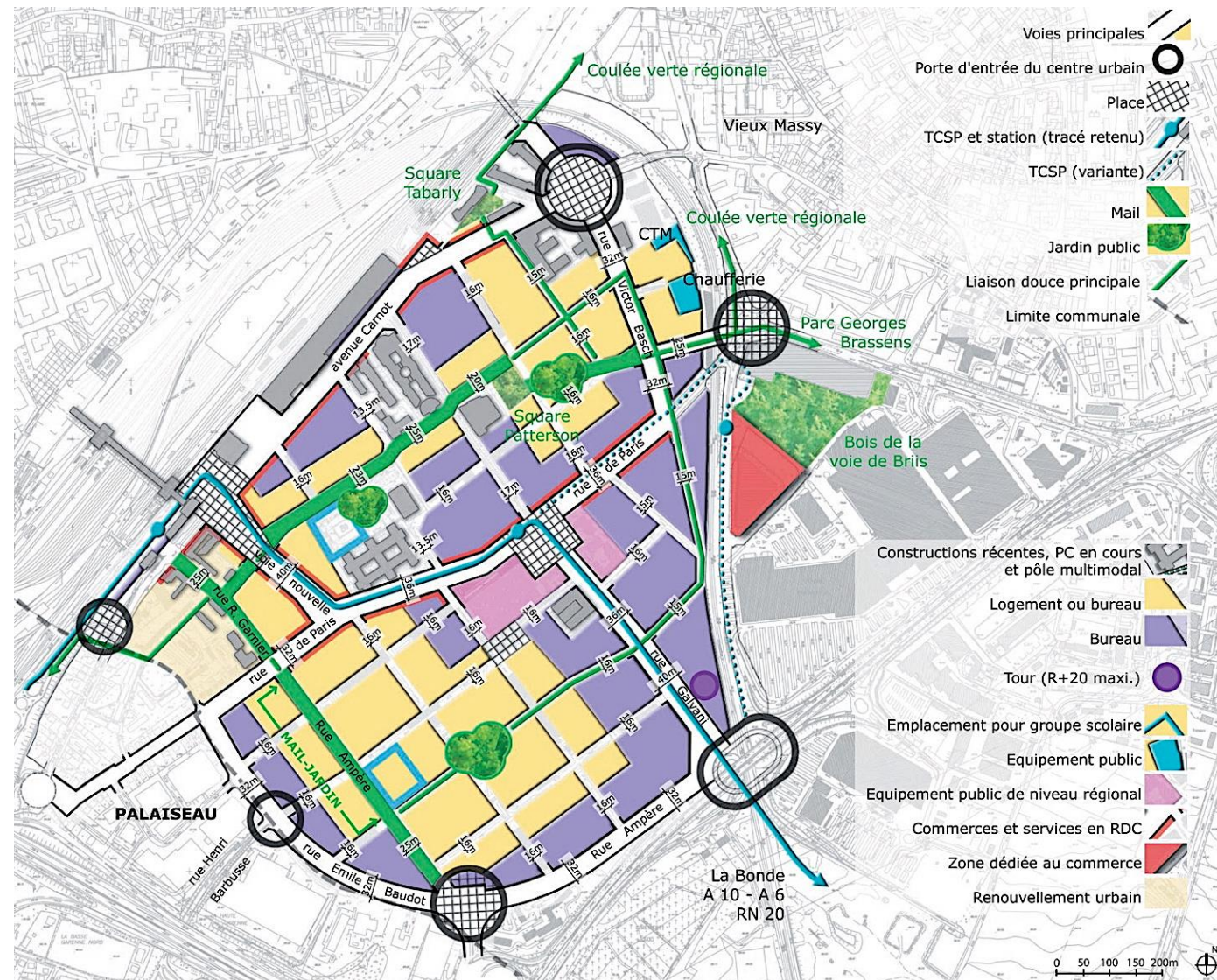


LE PROJET INITIAL

Un « plan – guide » souple conçu pour être mis en œuvre par étapes, sur un temps long

Les fondamentaux du projet urbain:

- Un mélange de bureaux / logements à l'échelle du quartier;
- De nouvelles rues et places publiques pour ouvrir le quartier et le désenclaver;
- Des espaces verts reliés entre eux par de larges mails plantés;
- Des emplacements réservés pour accueillir les équipements publics indispensables aux nouveaux habitants.



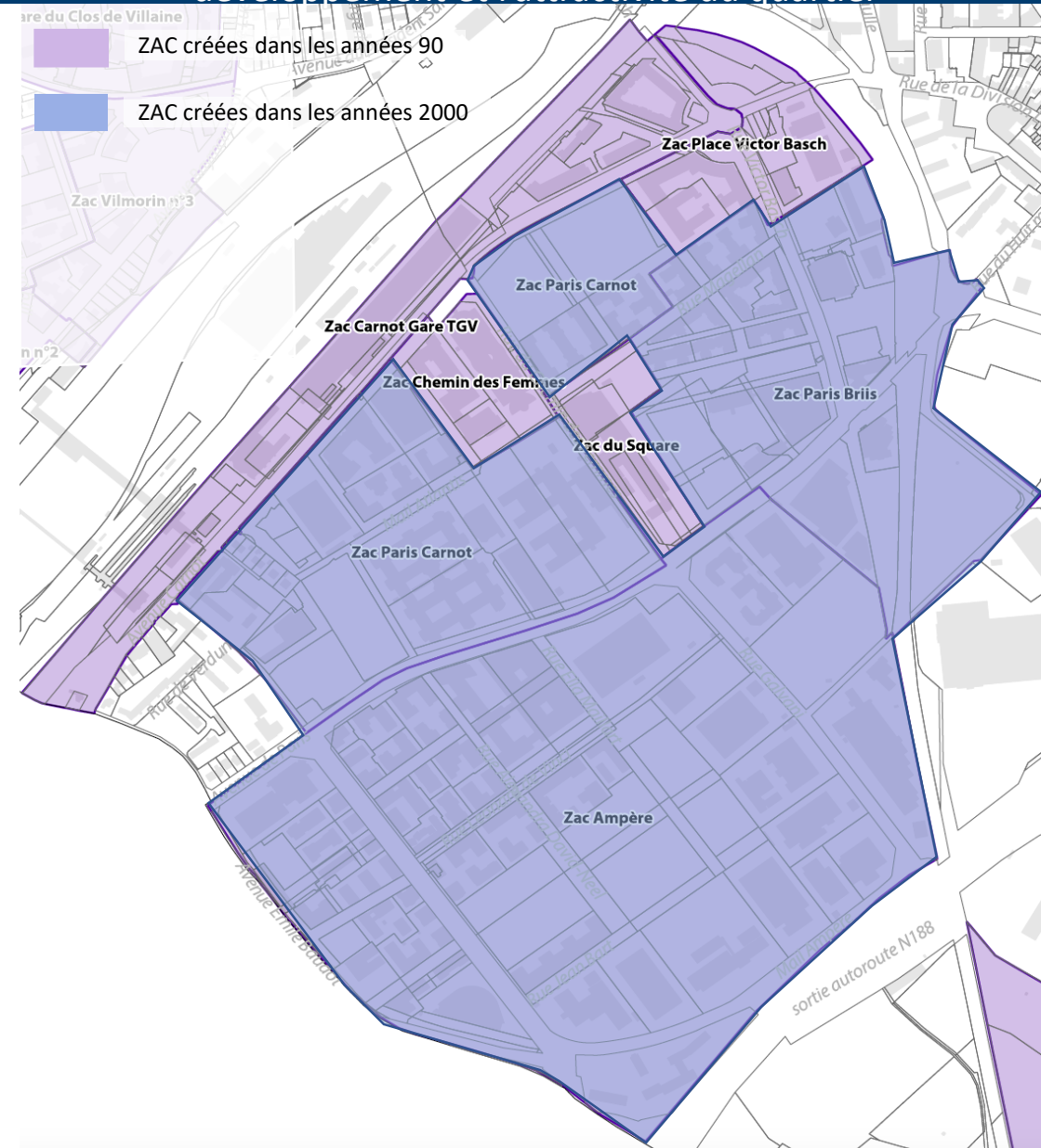
Plan de référence de 2003

LE PROJET INITIAL

Un « urbanisme négocié » entre la Ville et les propriétaires dans le cadre des Zones d'Aménagement Concertées (ZAC) :

- La Ville n'est pas propriétaire des terrains,
- Les propriétaires restent à l'origine de la transformation de leur terrain et décident de leurs projets,
- La Commune réalise les travaux sur les espaces publics et équipements du quartier (rues, places, parcs, écoles) qui sont financés en partie par les constructeurs des nouveaux programmes,
- La Ville conserve la capacité de discussion avec les propriétaires concernant la qualité architecturale et environnementale des programmes neufs.

Le moteur de la transformation du quartier depuis 20 ans : De nouveaux programmes qui financent l'aménagement, le développement et l'attractivité du quartier

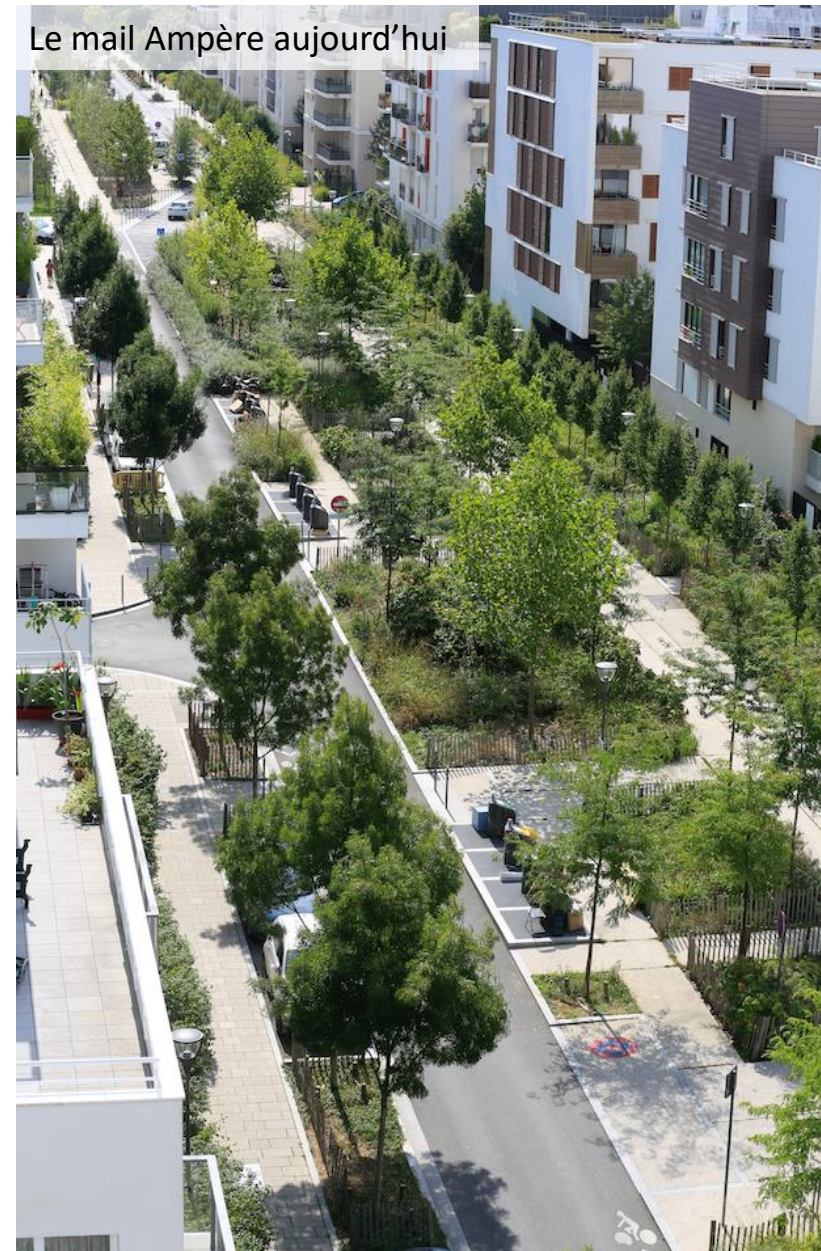


LES GRANDES ETAPES DE REALISATION

La rue Ampère avant son réaménagement



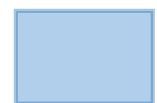
Le mail Ampère aujourd'hui



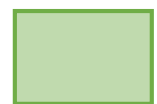
UN QUARTIER EN EVOLUTION



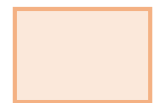
Travaux en cours



Permis de construire délivré



Projets en cours de définition



Réflexions initiées



ATLANTIS, ET DEMAIN ?



www.ville-massy.fr



COMMENT CONTRIBUER À LA REFLEXION ?



www.ville-massy.fr



DEROULEMENT DE LA CONCERTATION

LE DÉROULÉ DE LA CONCERTATION

- Décembre 2022/ Janvier 2023: Réalisation d'une enquête audiovisuelle
- Mardi 31 janvier 2023 19h: Réunion publique de lancement
- Jeudi 16 février 2023 19h: Première session d'ateliers
- Samedi 11 mars 2023 10h: Balade urbaine
- Jeudi 23 mars 2023 19h: Deuxième session d'ateliers
- Mardi 18 avril 19h: Réunion publique de restitution



Concertation avec les usagers pour l'étude « Des lieux et des liens »

LES QUESTIONS A ABORDER PENDANT LES ATELIERS

Comment bien vivre à Atlantis ?

Quels nouveaux lieux et quelles activités intégrer au quartier ?

Quels commerces et services ?

Quelle place pour la jeunesse, la nature, les associations, et les entreprises dans le quartier ?

Comment se déplacer dans le quartier ?

Comment faire d'Atlantis un quartier pour tous ?

Quels logements et quelles architectures ?

Quel équilibre entre constructions et espaces verts et entre entreprises et logements ?

Comment permettre à tous les Massicois de profiter du développement d'Atlantis ?

Comment faire le lien entre Atlantis et les autres quartiers ?

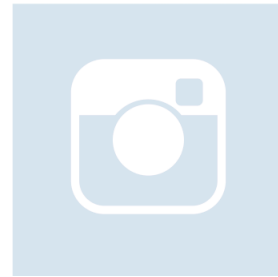


www.ville-massy.fr





MASSY
Ma Ville Avance



LE PROJET INITIAL

Exemple du Site Alstom



ANCIEN SITE ALSTOM

86 741 m² de terrain / 45 000 m² de bureaux et ateliers existants



SITE ALSTOM RESTRUCTURÉ

49 741 m² de terrain / 112 300 m² constructibles / 37 000 m² dédiés à la réalisation des espaces publics

