

# DIALOGUONS de l'évolution du quartier Atlantis



Venez échanger sur la poursuite du développement  
du quartier !



## BALADE URBAINE SAMEDI 11 MARS 2023

Vos coordonnées:

Nom: .....

Prénom: .....

N° téléphone: .....

Email: .....

Habitant du quartier: OUI  NON

Si non, dans quel quartier vivez-vous?

.....

Salarié du quartier: OUI  NON

Carnet de balade à remettre en fin de balade ou à renvoyer à l'adresse mail:  
dialoguons@mairie-massy.fr



Réunion publique du 31 janvier 2023

Tracez sur le plan vos trajets quotidiens



Balade urbaine 11 mars 2023

Indiquez sur le plan les lieux que vous fréquentez dans le quartier



## Le parcours de la balade

📍 Point de départ: Parvis de l'école Léonard de Vinci

1 Rue Léonard de Vinci

2 Angle rue Galvani/ rue Léon Migaux

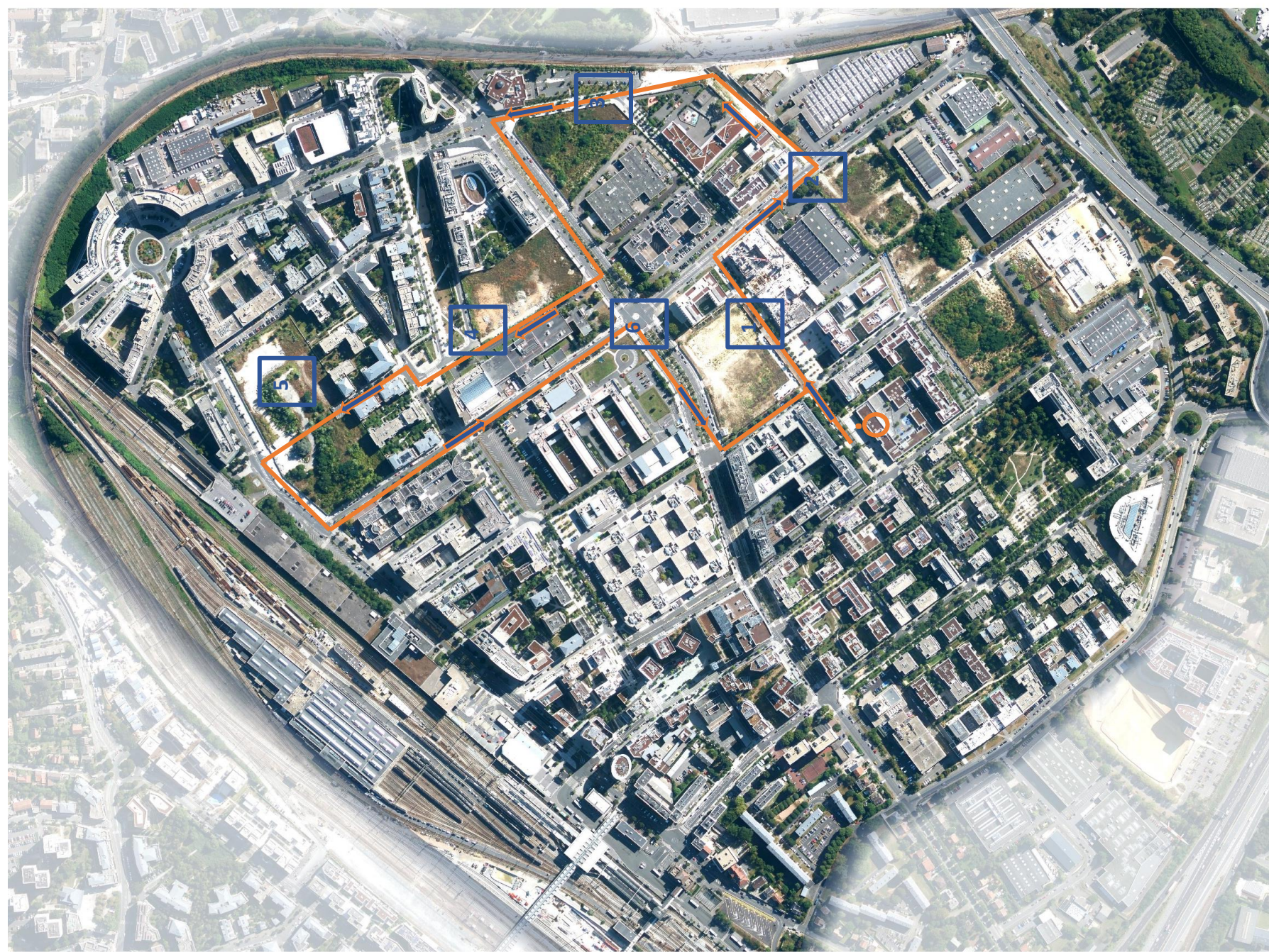
3 Rue Bougainville

4 Rue Patterson- Mail Cousteau

5 Continuité rue Marco Polo (terrain Ginko)

6 Carrefour Avenue de Paris/ rue Chemin des femmes

📍 Arrivée: Parvis de l'école Léonard de Vinci



## Travailler la mixité dans les projets

### Paroles habitants:

"Il ne faut pas que ça devienne une ville dortoir. C'est un peu le risque de créer beaucoup d'habitations sans commerce, sans restaurant, et puis il ne faut pas que ça devienne non plus une ville qui ne vive que la semaine"

"Ça manque de commerces à visage humain"

"Les entreprises apportent de la vie au quartier"




### Questions:

-Quelles activités répondraient le mieux aux besoins des habitants dans les rez-de-chaussée des futurs bâtiments?

-Quelles offres commerciales et de services voudriez-vous voir ? Pour qui ?

-Pensez-vous préférable d'animer les RDC côté avenue de Paris ou plutôt côté placette Vinci ?



-  Hypothèse d'un nouvel espace vert
-  Liaison piétonne Av. De Paris / rue Léonard de Vinci
-  Hypothèse d'extension du mail Vinci

### Projet en réflexion:

programme mixte: logements/bureaux/un pôle d'équipements sportifs

-Des rez-de chaussée actifs qui bénéficieront à l'ensemble du quartier



### Vos observations:

Paroles habitants:

"Le centre commercial -X%, c'est une bonne solution pour ouvrir des espaces verts. Cela pourrait permettre une interconnexion avec les autres quartiers"

"il faudrait renforcer la liaison piétonne entre le parc Ampère et le parc de la Tuilerie"

Questions:

- L'espace public livré sur la rue Migaux vous semble-t-il répondre à l'objectif de liaison urbaine ?
- Cette nouvelle liaison vous encourage-t-elle à davantage fréquenter le parc de la Tuilerie ?
- Quel partage de l'espace public entre les différents modes de transports (voiture, vélo, piétons etc.) ?
- Comment renforcer le lien avec les autres quartiers ? Par quoi cela passe-t-il ?

Vos observations:**Renforcer le lien avec les autres quartiers**

Rue Léon Migaux

## Végétaliser et animer l'Est de l'Avenue de Paris

Paroles habitants:

"il y a une partie du quartier qui est isolée et pas suffisamment animée"

"Il faut aussi penser à créer des espaces verts très plantés pour réduire la chaleur en été"

Questions:

-Que pensez-vous du jardin de l'école Rosa Parks? Des usages qu'il offre?

-Souhaitez-vous d'autres jardins de ce type dans le quartier ?

-Pensez-vous important de créer de nouvelles liaisons piétonnes vers la station du Tram?

-Pensez-vous opportun de développer dans le cadre du projet un petit pôle de commerces/services à proximité de la station du Tram et sur les parcours des écoles ?



↔ Connexion Av. De Paris/ rue de Bougainville

▲ Espaces verts

Projet en réflexion:

-programme mixte:  
logements / bureaux / commerces-services



Vos observations:

## Faire évoluer le mail Cousteau au sein de nouveaux projets de construction

### Paroles habitants:

"Cousteau on est à la vue de tout le monde, on est vraiment dans la ville, alors qu'au parc Ampère, on peut essayer de s'isoler. Ce qui serait le cas du parc de la Tuilerie, si on pouvait y aller "

"Il y a des endroits qui sont vides, mettez une, deux, trois tables de ping-pong, elles seront tout le temps prises"

### Questions:

- Quel paysage et quel usage pour l'extension du mail Cousteau?
- Qu'est-ce qui vous donnerait envie d'y passer du temps ? Faut-il lui apporter des équipements ludiques complémentaires ?
- Pensez-vous qu'un nouvel équipement public sur ce secteur pourrait renforcer l'attrait du mail Cousteau ?
- Que pensez-vous du projet d'agrandissement du mail Cousteau ?



- Hypothèse d'extension du mail Cousteau
- Hypothèse création d'une place publique plantée
- ↔ Hypothèse de liaison piétonne Av. De Paris/ mail Cousteau
- ↔ Prolongation de la rue Patterson

### Projet en réflexion:

- programme mixte: co-living/co-working/Logements/Bureaux/Activités
- possibilité de construire un nouvel équipement public,
- prolongement de la rue Patterson
- désimperméabilisation d'une partie du terrain



### Vos observations:

## Trouver l'équilibre entre densité et nouvel espace vert

### Paroles habitants:

" Les piétons traversaient les résidences, on n'avait pas de problèmes de trottoirs, ni d'ombres, parce que les résidences, il y avait des espaces verts dedans, la circulation où on est forcés de suivre des angles droits, parce qu'il y a des grillages partout ça pose un problème"

"D'un point de vue architectural, il y a une diversité qui je trouve est riche, et qui est intéressante"

"En termes de végétation, je pense que l'on pourrait avoir un peu plus d'exigence vis-à-vis des constructeurs sur les terrains".

"Dans cette partie de quartier, un nouveau parc, un endroit où on puisse se retrouver".

### Questions:

- Quel équilibre trouver entre les constructions, les espaces publics (piétons et véhicules) et la nature ?
- Pensez-vous imaginable d'augmenter la hauteur de certains bâtiments pour dégager davantage d'espaces verts ?
- Quelle taille, quel usage pour un nouveau parc?

### Vos observations:



↔ Prolongation de la rue Marco Polo

■ Hypothèse d'un nouveau parc

### Projet en réflexion:

-un programme mixte logements/bureaux/ équipements et services

-un nouvel espace vert public

-le prolongement de la rue Marco Polo



Jardin Abbé Pierre (Paris 13ème)

**MERCI POUR VOTRE PARTICIPATION**