

Réunion publique

Le parc de la Tuilerie

8 octobre 2024 / 19h – 20h30

00 Objectifs poursuivis :

01

Rendre le parc
plus attractif

02

Améliorer ses
accès

03

Renforcer sa
sécurité

04

Faire lien entre
Atlantis et le
Centre-Ville

01 Contexte

Les projets à proximité du Parc de la Tuilerie



01 Contexte en lien avec les autres projets

- A** Assèchement du bassin de la Tuilerie
- B** Requalification de l'avenue de l'Europe
- C** Sécurisation du chemin des collégiens



01 La transformation de l'Avenue de l'Europe

Objectifs :

- Apaiser la circulation pour faciliter les liens entre les quartiers
- Améliorer le confort et la sécurité des piétons et cyclistes
- Planter largement des arbres et arbustes
- Faire redécouvrir le parc de la Tuilerie grâce à des accès facilités

Planning:

- Fin des travaux prévue à l'été 2025



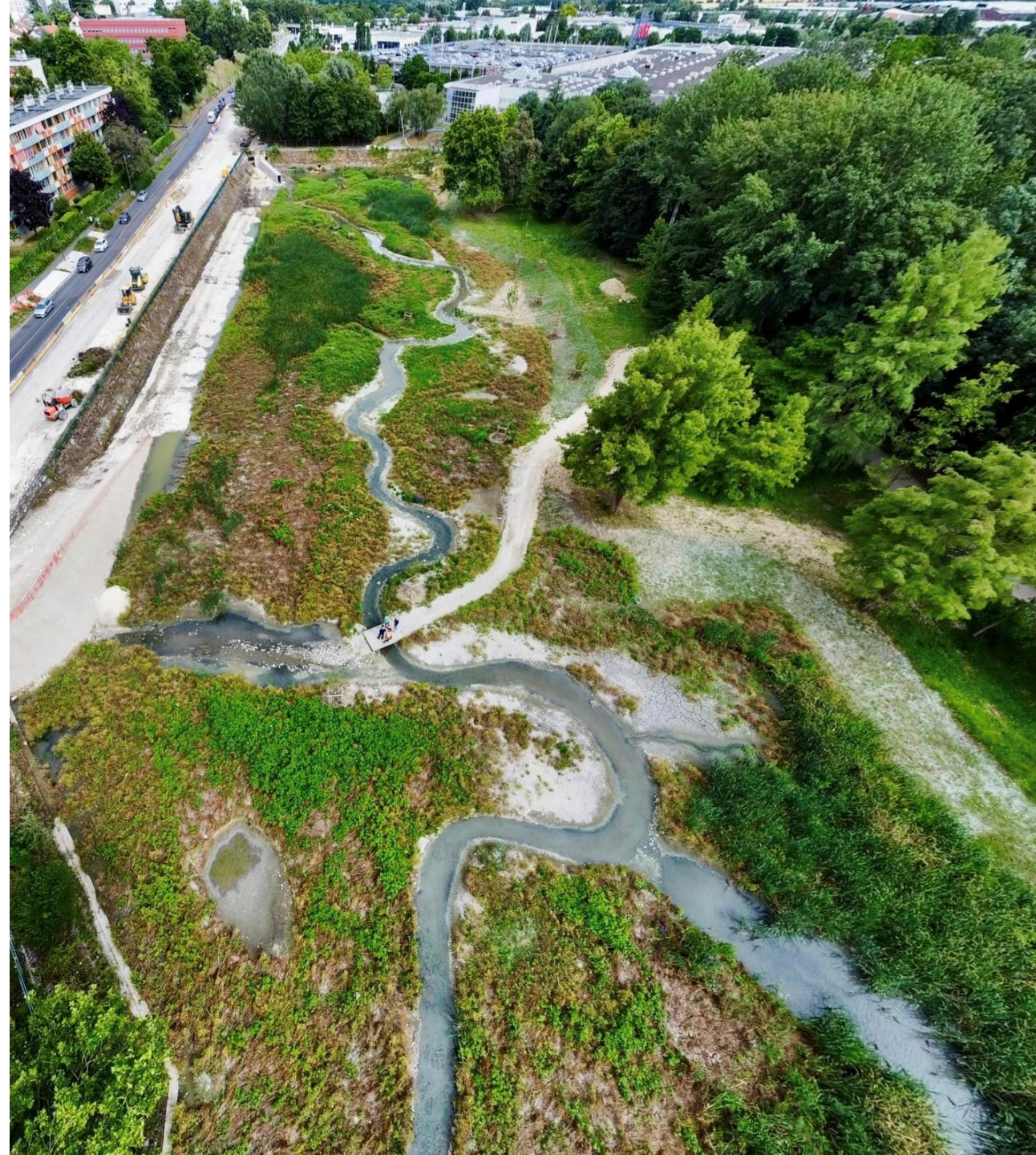
01 L'assèchement du Bassin de la Tuilerie

Objectifs :

- Faire renaître le ru des gains
- Développer la biodiversité sur le territoire
- Améliorer la qualité de l'eau et la gestion des eaux pluviales
- Réduire le risque d'inondation
- Développer des aménagements en lien avec le Parc de la Tuilerie

Planning:

- Travaux terminés



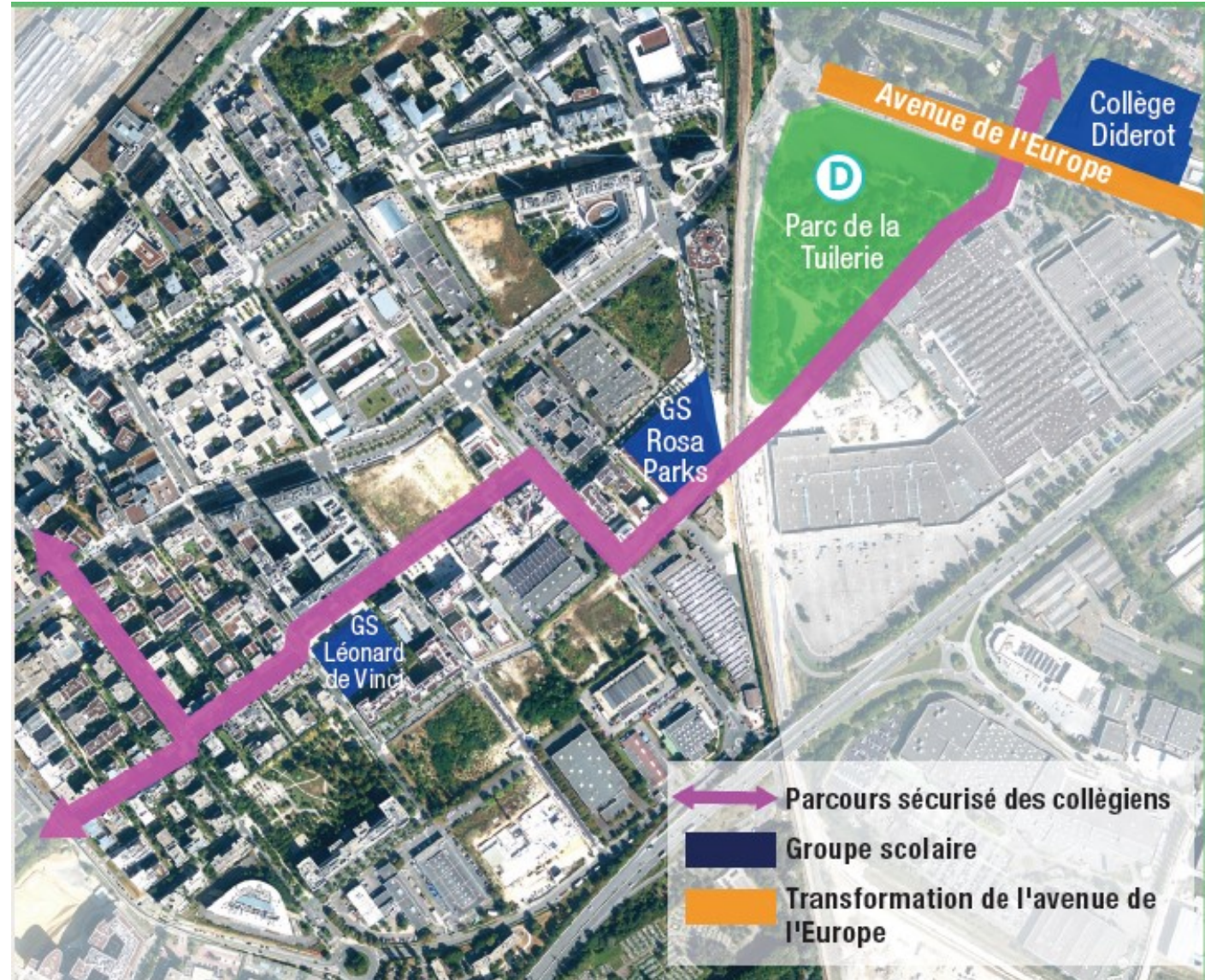
01 La sécurisation du chemin des collégiens

Objectifs :

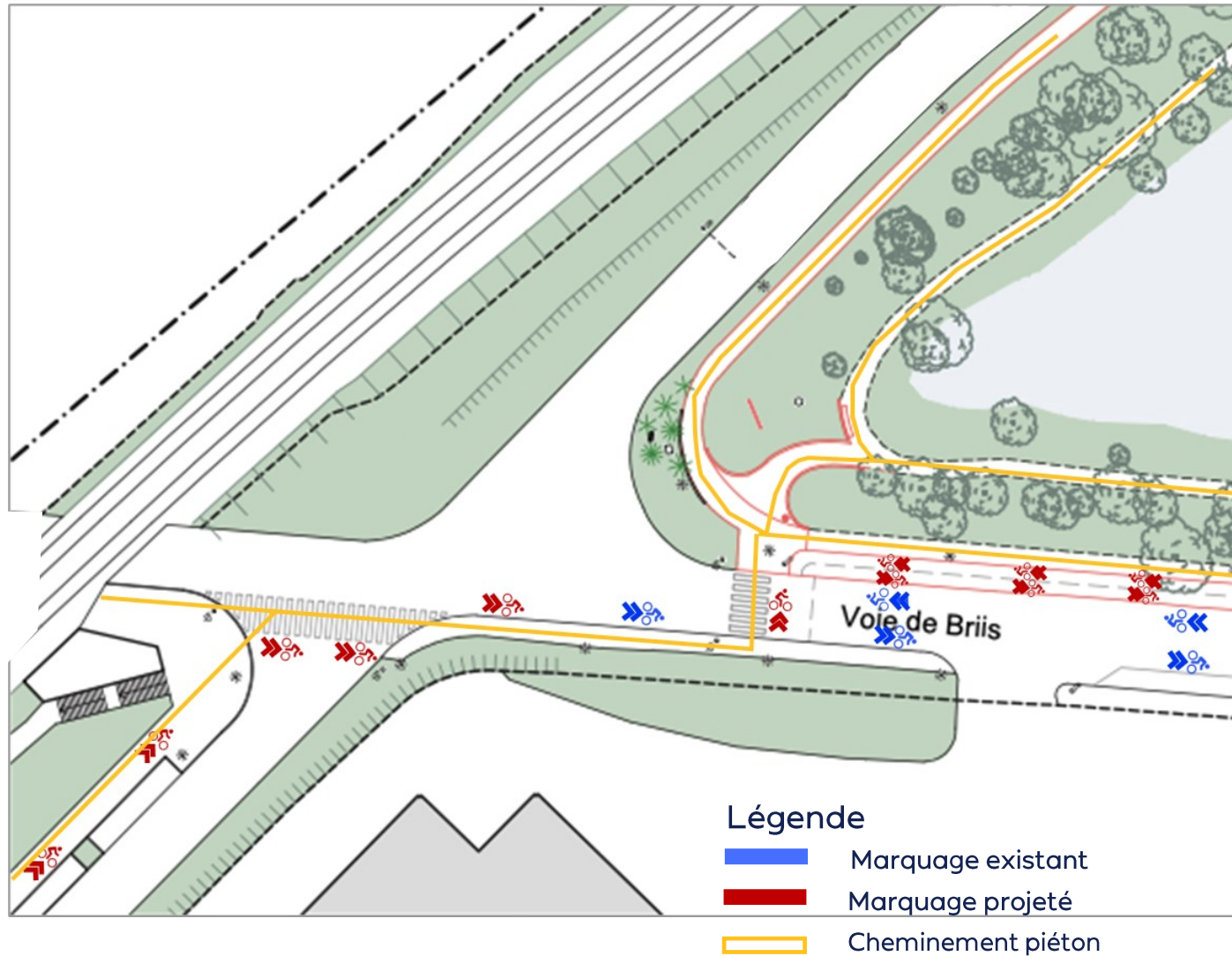
- Améliorer les cheminements piétons et cycles sur le parcours des collégiens
- Mettre en place une signalétique spécifique
- Sécuriser le cheminement en installant de nouvelles caméras de vidéoprotection

Planning:

- Premiers aménagements réalisés en 2023-2024
- Achèvement : septembre 2025



01 La sécurisation du chemin des collégiens



Aménagements projetés sur la voie de Briis

02 Le projet

Enjeux, objectifs et propositions
d'aménagement



02 Le parc existant

Enjeux et ambitions

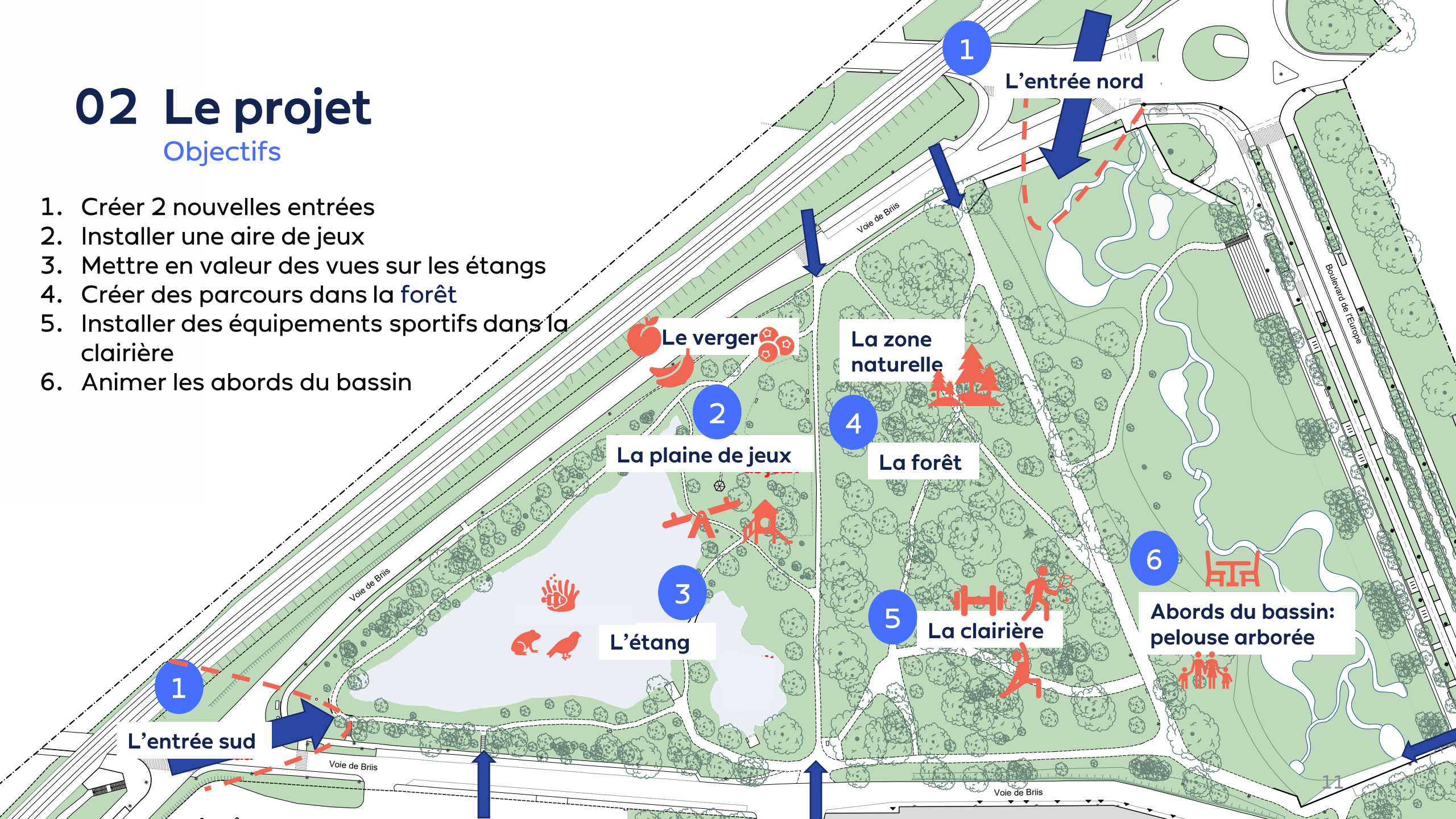
- Faciliter les accès / rendre plus visible le parc
- Dégager et valoriser des vues
- Repenser la balade
- Rendre les chemins plus agréables
- Thématiser les ambiances végétales
- Assurer la sécurité des usagers



02 Le projet

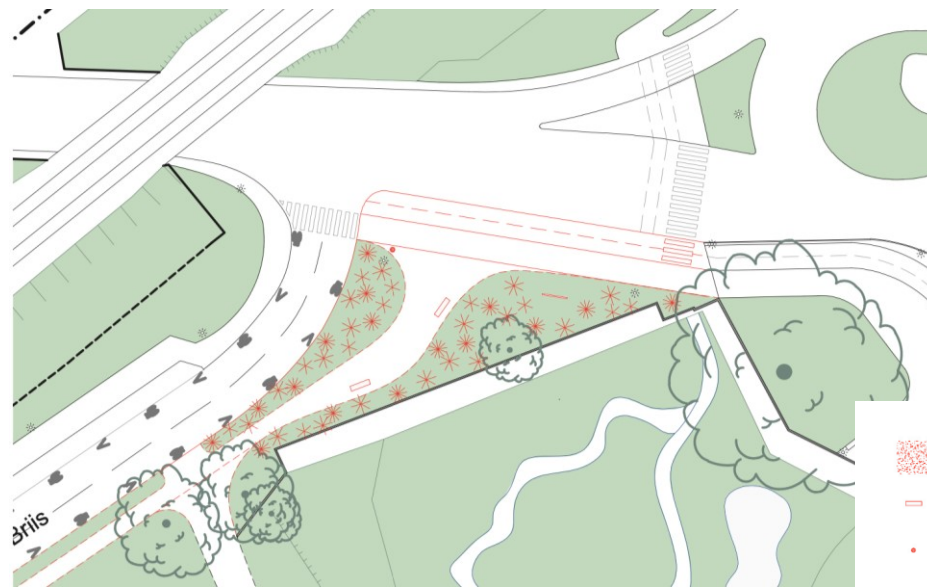
Objectifs

1. Créer 2 nouvelles entrées
2. Installer une aire de jeux
3. Mettre en valeur des vues sur les étangs
4. Créer des parcours dans la forêt
5. Installer des équipements sportifs dans la clairière
6. Animer les abords du bassin



02 Le projet

Entrée Nord



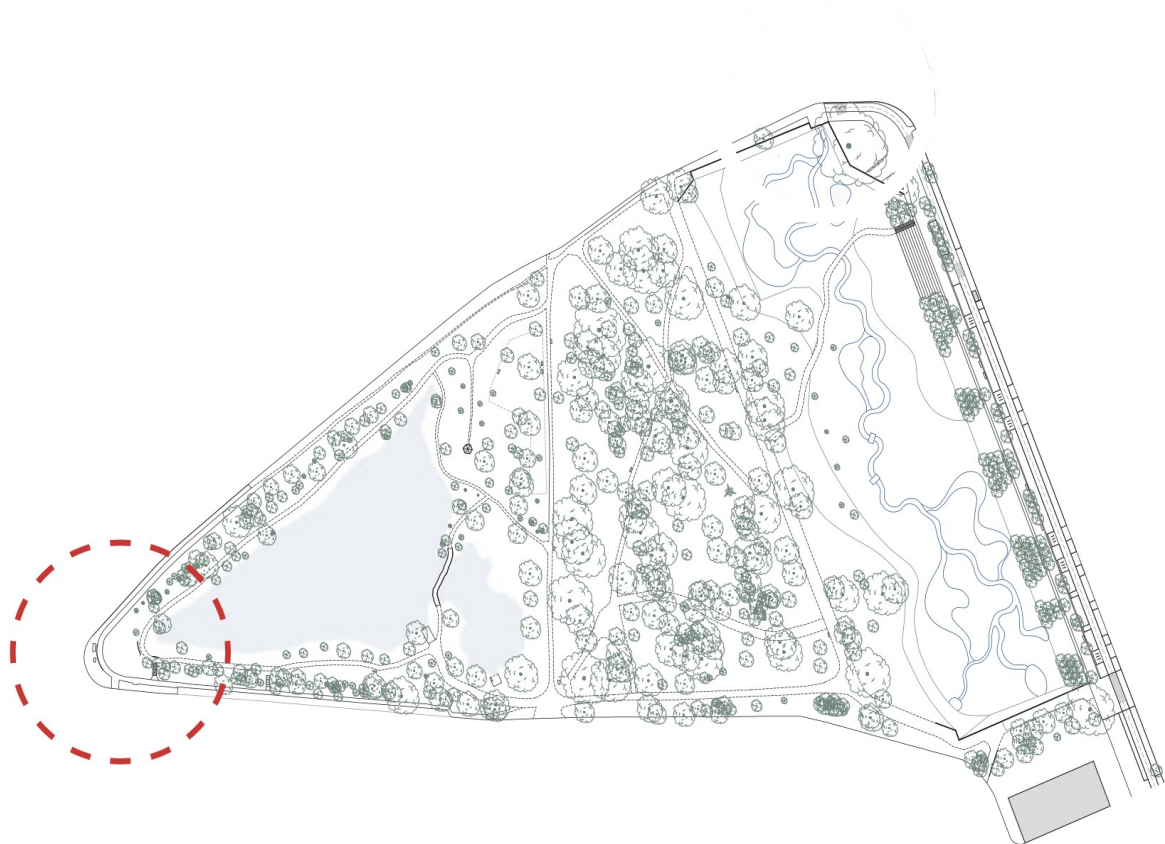
- plantations basses
- bancs
- poubelle






représentation de l'entrée nord projetée

02 Le projet

Entrée Sud



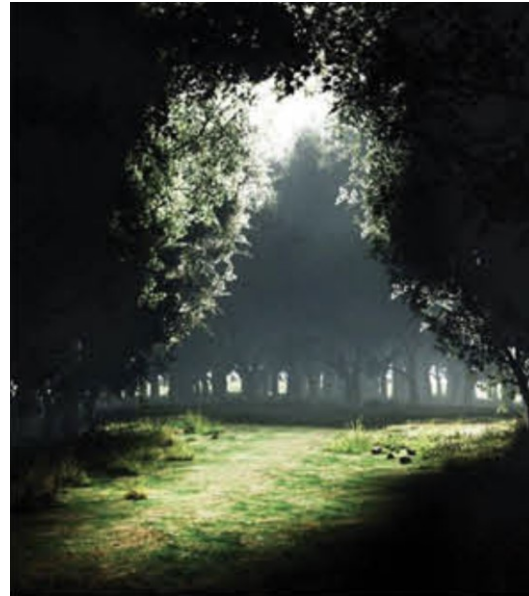
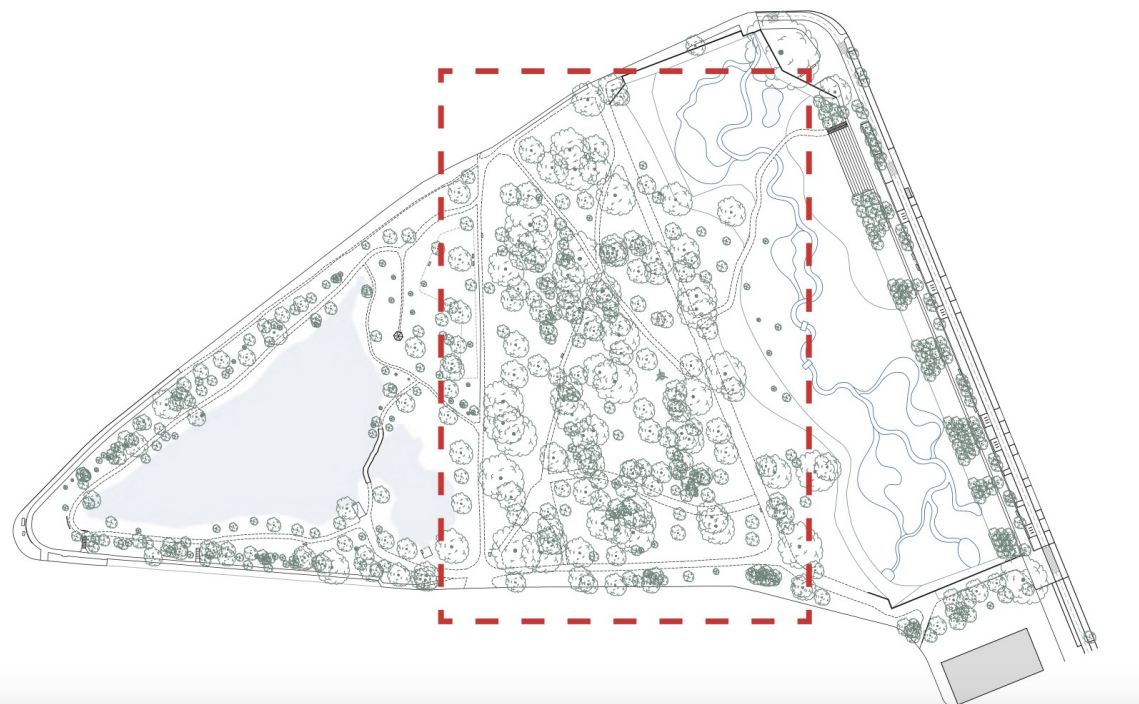
-  nouvelle rampe d'accès
-  plantations basses
-  bancs
-  poubelle



représentation de l'entrée sud projetée

02 Le projet

La forêt



Elagage et création de perspectives au sein du parc



plantations basses et notamment de bulbes pour une floraison saisonnière hivernale

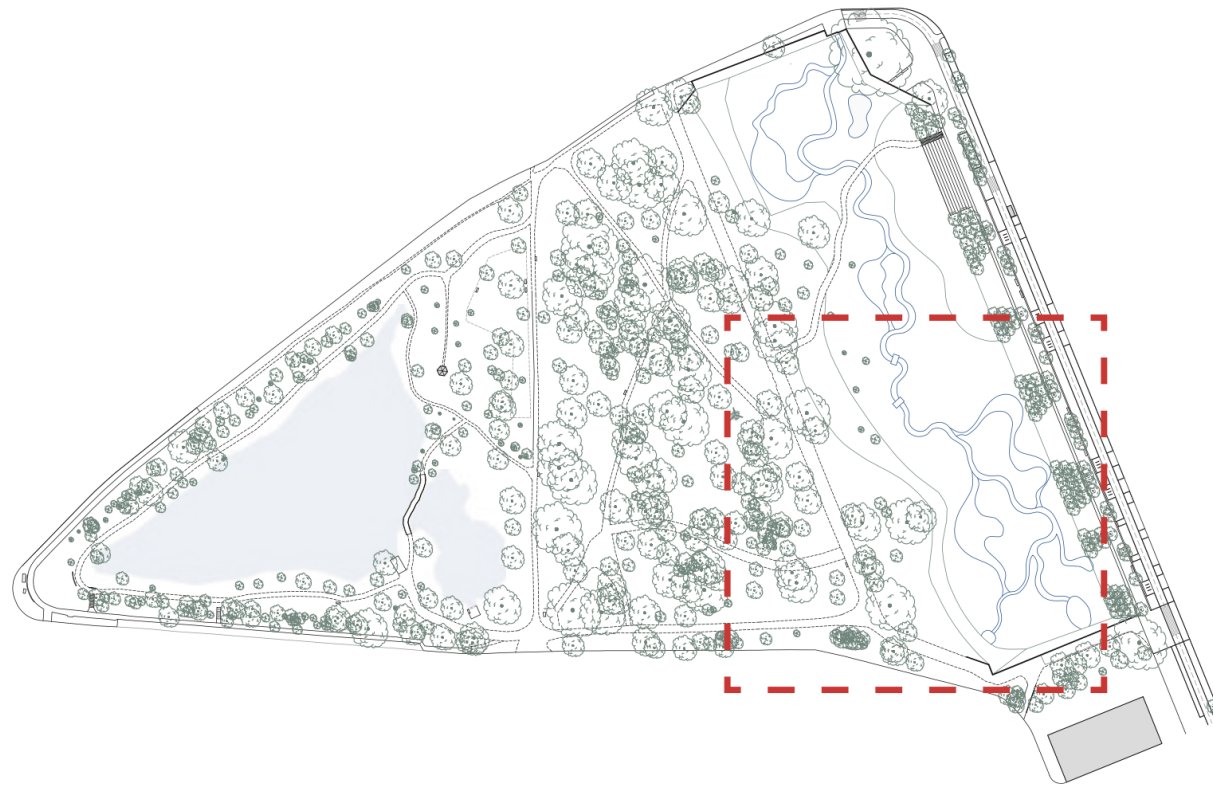


Mobiliers de sport



02 Le projet

La pelouse arborée



Représentation de la pelouse arborée

02 Le projet

La plaine de jeux



Parcours de jeux en rocher



Représentation de la plaine de jeux



Structures de jeux en bois



02 Le projet

L'étang



représentation de la nouvelle perspective sur l'étang



belvédère, assise et garde-corps en métal



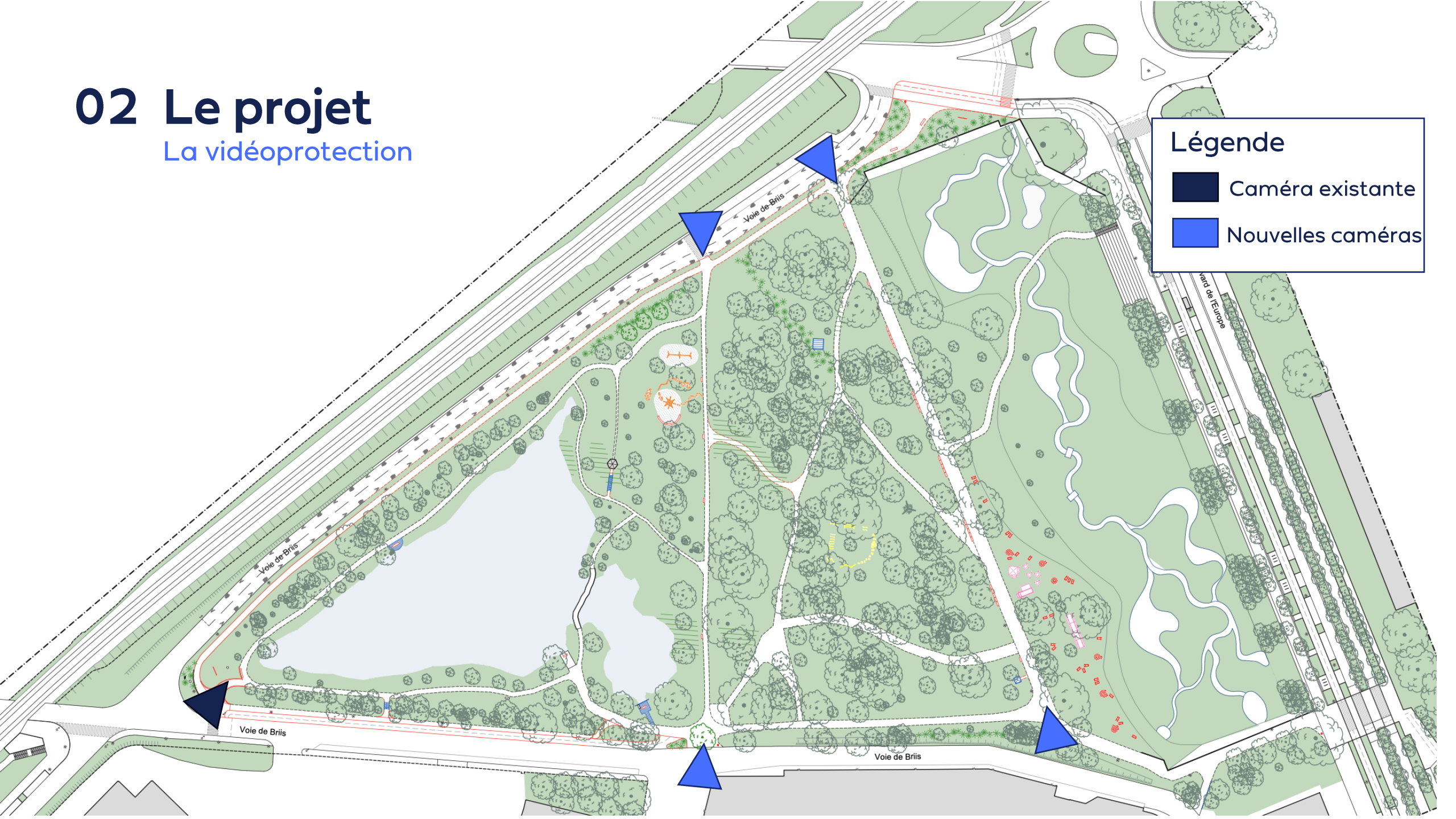
plateforme en bois / ponton sur l'eau

02 Le projet

La vidéoprotection

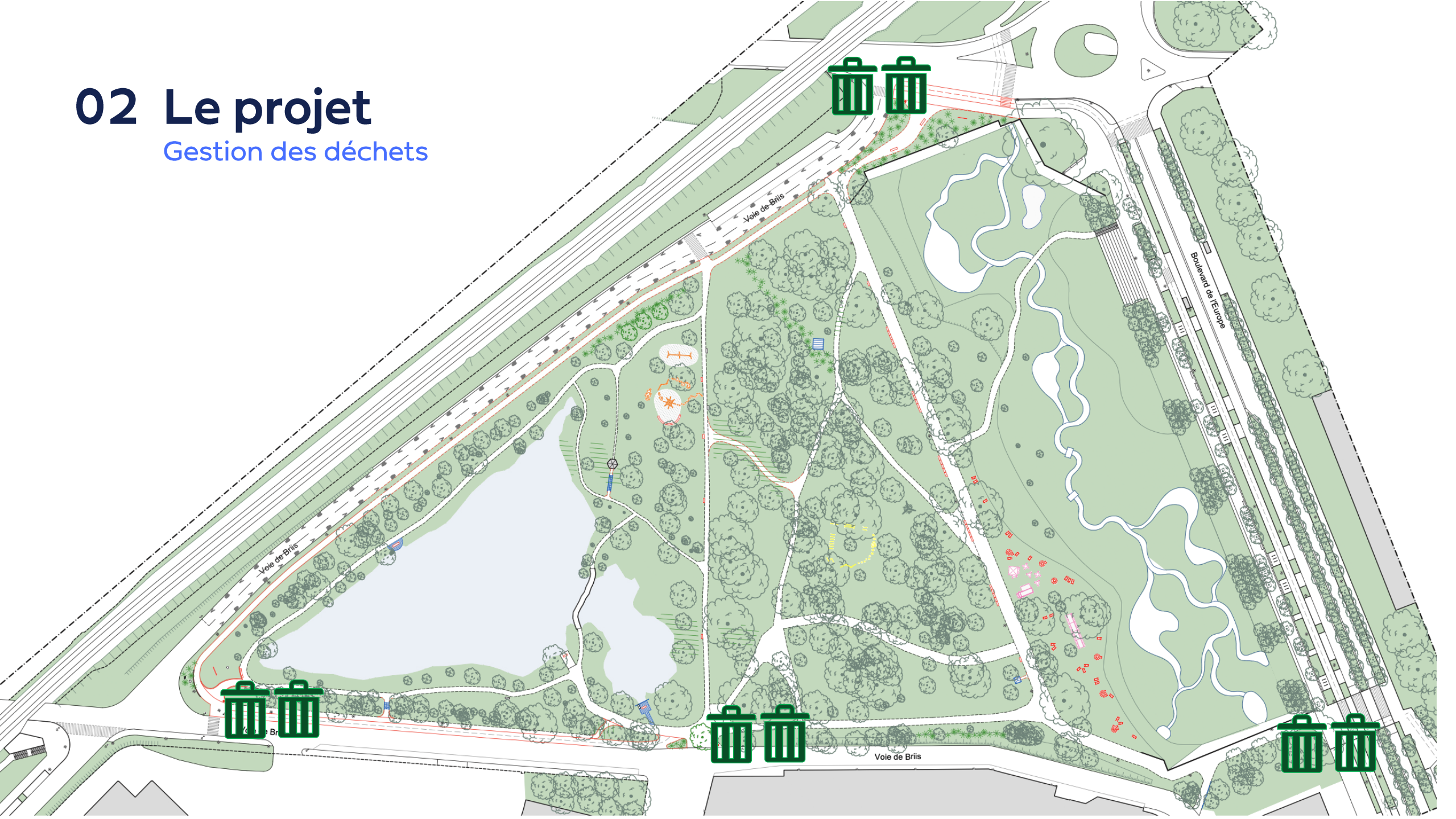
Légende

- Caméra existante
- Nouvelles caméras



02 Le projet

Gestion des déchets



03 Le calendrier



03 Le calendrier



Phase 1 - Intervention espaces verts sur l'existant
Phase 2 - Intervention sur les cheminements et mobiliers



www.ville-massy.fr



Le projet

Légende /

- élagage
- plantations basses
- arbres
- bancs
- poubelles
- structures de sport
- tables de pique-nique
- chaises longues et parasols
- cabane de rangement
- structures de jeux
- banc courbe
- escalier en pierres
- ponton en bois
- berge en bois
- escalier en béton
- signalétique



05 Le chemin des collégiens

RUE JEAN-FRANÇOIS DE LA PÉROUSE



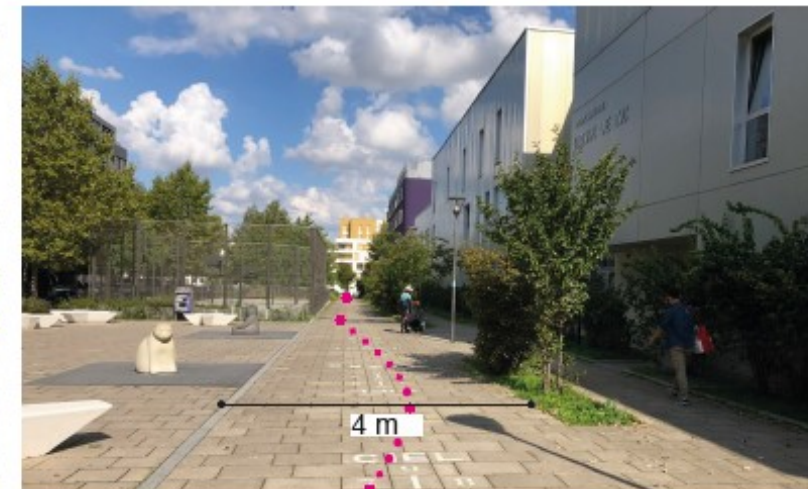
Zone 30 existante
BANDE CYCLABLE À AMÉNAGER

RUE LEONARD DE VINCI



Zone 30 existante
BANDE CYCLABLE À AMÉNAGER

RUE LEONARD DE VINCI



Zone piétonne
MARQUAGE CYCLE À AMÉNAGER

RUE LEONARD DE VINCI



Zone piétonne
MARQUAGE CYCLE À AMÉNAGER

RUE GALVANI



Bande cyclable provisoire à aménager
Entre Léonard de Vinci et rue Migaux

VOIE DE BRIIS



MARQUAGE CYCLE AMENAGE